

记录。

(169) 狭细蛇潜虫 *Ophiodromus angutifrons* (Grube, 1878) (图 233)

Irma angutifrons Grube, 1878: 108, pl. 6, fig. 7.

Podarke angutifrons Fauvel, 1953, 109, fig. 52a—d; Uschakov et Wu, 1962: 60—61, pl. 1a—f; Amoureux et Ruller, 1978: 79.

Ophiodromus angutifrons Day, 1967: 224—226; Hartman, 1974: 615; Day et Hutchings, 1979: 99; Yang et Sun, 1988: 83—84, fig. 30a—d.

标本采集地 山东青岛胶州湾 (水深 11 m、底质泥砂)、汇泉浴场 (潮间带附着生物丛中), 海南牙龙湾野猪岛 (水深 5—11 m、死珊瑚内)。

形态特征 体长 8—16 mm, 体宽 (含疣足) 1—1.5 mm, 具 40—60 个刚节。

酒精固定的标本, 体前部每节背面常有横的浅黄色斑。

口前叶椭圆形, 后缘稍凹 (似双叶形)。2 对红眼呈矩形排列, 前对月牙形, 后对

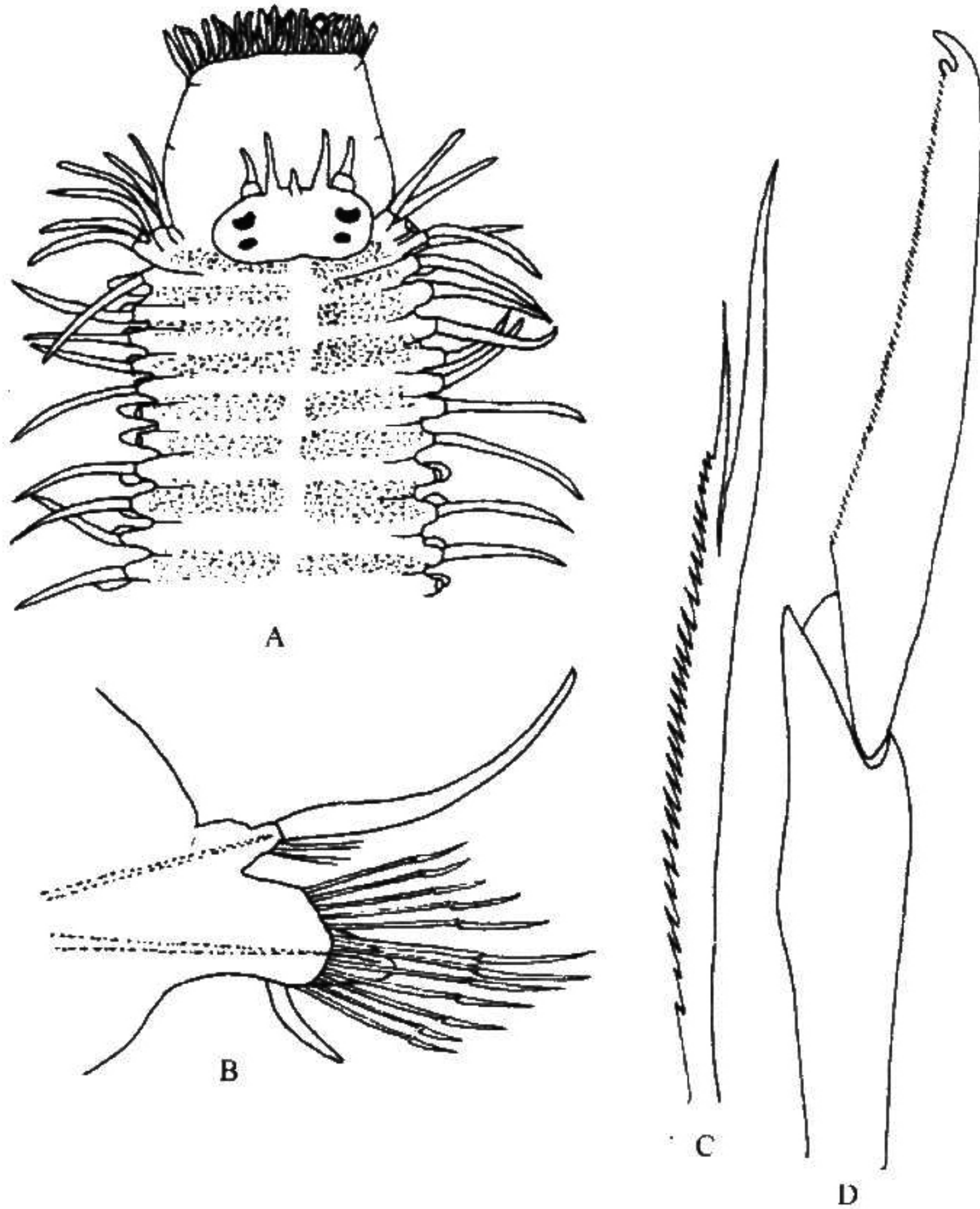


图 233 狭细蛇潜虫 *Ophiodromus angutifrons* (Grube)

- A. 体前部背面观 (吻翻出); B. 体中部疣足; C. 简单型叉状背刚毛;
D. 复型镰状双齿腹刚毛。

椭圆形。1对腹位的触角具2环轮。3个触手，中央触手很小乳突状、位于口前叶前缘中间，侧触手位于口前叶前缘两边、远比中央触手长。6对细须状的触须光滑，位于前3个体节（图233 A）。

翻吻无颚齿，具须状端乳突（图233 A）。

疣足双叶型，背须细长光滑、近基部具基节，腹须细指状，背刚叶退化，腹刚叶的前刚叶圆钝、短于舌状的后刚叶（图233 B）。

背须基部具1根内足刺和4—5根简单型叉状刚毛（图233 C）。腹刚叶具很多复型镰状双齿刚毛，端片长短不一（图233 D）。

本种曾被误名为狭叶健足虫。

地理分布 属热带印度太平洋种。分布于黄海和南海；日本（南部），越南沿海，菲律宾群岛，斯里兰卡，红海，印度，孟加拉湾，澳大利亚，新西兰，南非。

(170) 无背毛蛇潜虫 *Ophiodromus berrisfordi* Day, 1967 (图234)

Ophiodromus berrisfordi Day, 1967: 224, fig. 11.3a—c.

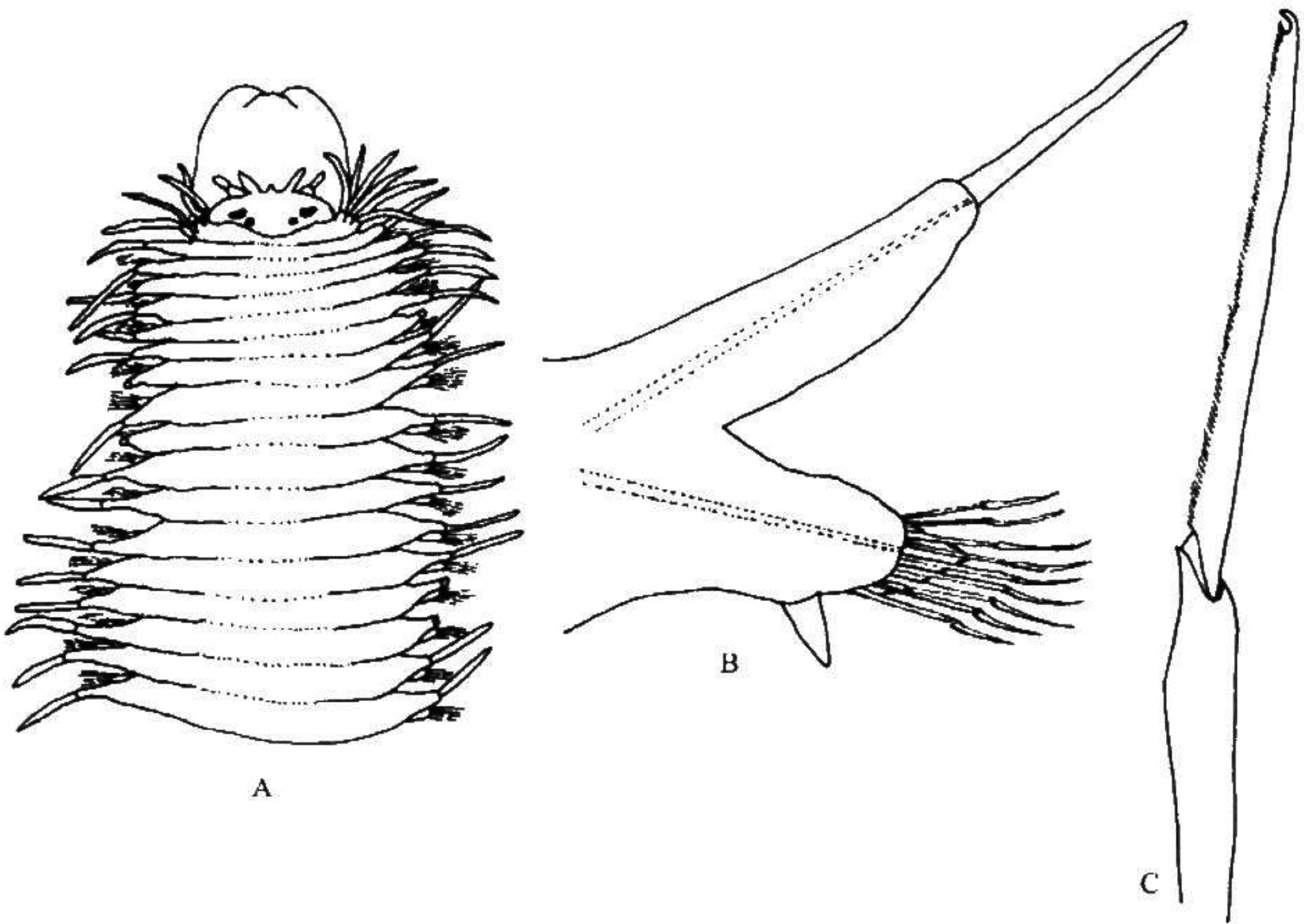


图234 无背毛蛇潜虫 *Ophiodromus berrisfordi* Day

A. 体前部背面观（吻部分翻出）；B. 体中部疣足前面观；C. 复型镰状双齿刚毛。

标本采集地 海南临昌、美夏、大东海（潮间带、死珊瑚内）、牙龙湾野猪岛（水